

南九州新聞社
 発行所 鹿屋市上谷町9-5-5
 電話 0994-42-3544
 FAX 0994-42-3543
 購読料 1ヶ月 1,950円
 郵送料 1ヶ月 2,600円
 配達に関する問い合わせ
 販売局電話0994-41-2762
 日刊(但し日曜・祝日休み)

南九州新聞

2022年 2月5日(土) 昭和32年8月17日第3種郵便物認可 第18061号

購読のお申し込みは
 電話0994-42-3544へ
 情報の提供やご意見は
 ara3544@gmail.com

高齢者と障がいがある子ども らがいつしよにふれあう場

共生型サービス「るりちゃん家」 笠之原の寿光園敷地内オープン

高齢者通所介護と児童発達支援 共生型サービス「るりちゃん家」が1日から、鹿屋市笠之原町にオープン。高齢者と子供たちがふれあうことで、お互いが刺激し合う施設とともに元気の出るような場所としてスタートした。大隅半島では初めての場という。

気軽に相談、見学、体験を



2月1日からサービス開始

この共生型サービスは、高齢者や障がいのある子ども
 今ほ口福でも
 ふれあいでないが...

ら、介護保険と障害福祉のサービスを同一の事業所で一体的に提供することができるよう、新たに創設されたサービス。子どもたちが高齢者

と毎日会う事で、社会性を学び集団で人と接する大事さを学び、またおじいちゃんおばあちゃんとゲームや制作、体操などに参加し、ともに楽しながら活動をしていく。今現在、新型コロナウイルスの感染拡大で、思うように両者が接することができない状態だが、この「るりちゃん家」では、先月から見学体験会を開き、鹿屋市内だけでなく志布志市や大崎町からも問い合わせがあつて体験をし、実際に通つてきているという。

募集をしているのは、児童発達支援対象の未就学児。90分1クールで、9時30分から11時、1時45分から3時15分、3時30分から5時と、1クール3〜4人で、1日に10人程度のサービスを提供。ボルダリング、トランポリン、滑り台、ブランコ、ゆらゆら渡りなど体を動か

るりちゃん家の保育士で介護福祉士の東耕平さんは「同じ建物に高齢者デイサービスがあり、また隣には児童発達支援事業所あかりがあ

同施設では、これまでデイサービス 瑞璃ちゃん家として高齢者デイサービスを提供していたが、同事業に加え児童発達支援事業も開始し共生型サービス事業所へと生まれ変わったもの。これに伴い令和4年2月1日より事業所名が正式に「共生型サービスるりちゃん家」となった。

事前に連絡をしてもら、相談員とのやり取りを経て日時を決め、利用となる。送迎はしていない。

「動」を中心しつつ「静」を効果的に取り入れた療育プログラムとして次の3つの基本の柱、①基礎体力の向上②様々な運動を取り入れることで必要な筋力の土台をつくり出す。③こころ豊かに④絵画や書道、感覚遊びなどを通じてこころ豊かな成長を促します。⑤人のかかわり⑥共生型事業所の特色を生かし、高齢者とふれあうことも大切に、あいさつや思いやりの気持ちを育みま

高齢者デイサービス施設内
 同施設では、これまでデイサービス 瑞璃ちゃん家として高齢者デイサービスを提供していたが、同事業に加え児童発達支援事業も開始し共生型サービス事業所へと生まれ変わったもの。これに伴い令和4年2月1日より事業所名が正式に「共生型サービスるりちゃん家」となった。

事前に連絡をしてもら、相談員とのやり取りを経て日時を決め、利用となる。送迎はしていない。

「動」を中心しつつ「静」を効果的に取り入れた療育プログラムとして次の3つの基本の柱、①基礎体力の向上②様々な運動を取り入れることで必要な筋力の土台をつくり出す。③こころ豊かに④絵画や書道、感覚遊びなどを通じてこころ豊かな成長を促します。⑤人のかかわり⑥共生型事業所の特色を生かし、高齢者とふれあうことも大切に、あいさつや思いやりの気持ちを育みま

筋力を鍛えて土台を作る動、たいよの部屋。体を休める、絵画、習字、粘土、貼り絵、パズルなど集中力を高めるためのメリハリをつける静。つきの部屋や、ウッドデッキでは芝生で遊べる施設がある。

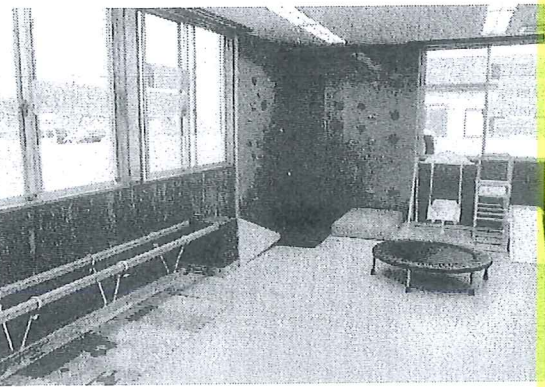
今ほできていないが、加えて高齢者とのふれあいをしたい、ともに楽しながら活動していき。

「動」を中心しつつ「静」を効果的に取り入れた療育プログラムとして次の3つの基本の柱、①基礎体力の向上②様々な運動を取り入れることで必要な筋力の土台をつくり出す。③こころ豊かに④絵画や書道、感覚遊びなどを通じてこころ豊かな成長を促します。⑤人のかかわり⑥共生型事業所の特色を生かし、高齢者とふれあうことも大切に、あいさつや思いやりの気持ちを育みま

「動」を中心しつつ「静」を効果的に取り入れた療育プログラムとして次の3つの基本の柱、①基礎体力の向上②様々な運動を取り入れることで必要な筋力の土台をつくり出す。③こころ豊かに④絵画や書道、感覚遊びなどを通じてこころ豊かな成長を促します。⑤人のかかわり⑥共生型事業所の特色を生かし、高齢者とふれあうことも大切に、あいさつや思いやりの気持ちを育みま

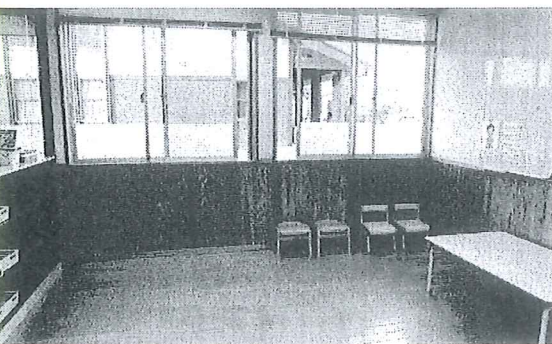
「動」を中心しつつ「静」を効果的に取り入れた療育プログラムとして次の3つの基本の柱、①基礎体力の向上②様々な運動を取り入れることで必要な筋力の土台をつくり出す。③こころ豊かに④絵画や書道、感覚遊びなどを通じてこころ豊かな成長を促します。⑤人のかかわり⑥共生型事業所の特色を生かし、高齢者とふれあうことも大切に、あいさつや思いやりの気持ちを育みま

「動」を中心しつつ「静」を効果的に取り入れた療育プログラムとして次の3つの基本の柱、①基礎体力の向上②様々な運動を取り入れることで必要な筋力の土台をつくり出す。③こころ豊かに④絵画や書道、感覚遊びなどを通じてこころ豊かな成長を促します。⑤人のかかわり⑥共生型事業所の特色を生かし、高齢者とふれあうことも大切に、あいさつや思いやりの気持ちを育みま



ボルダリングなど出来るたいよの部屋

「動」を中心しつつ「静」を効果的に取り入れた療育プログラムとして次の3つの基本の柱、①基礎体力の向上②様々な運動を取り入れることで必要な筋力の土台をつくり出す。③こころ豊かに④絵画や書道、感覚遊びなどを通じてこころ豊かな成長を促します。⑤人のかかわり⑥共生型事業所の特色を生かし、高齢者とふれあうことも大切に、あいさつや思いやりの気持ちを育みます」とPRしている。



体を休め、絵画など集中力を高めるつきの部屋

この共生型サービスは、障がい者が65歳以上になつても、使い慣れた事業所においてサービスを利用しやすくするという観点や、福祉に携わる人材に限りがある中で、地域の実情に合わせて、人材をうまく活用しながら適切にサービス提供を行うという観点から、ホームヘルプサービス、デイサービス、ショートステイなどについて、高齢者や障害児者が共に利用できる共生型サービスとして創設されたもの。

IKED 医療法人青仁会池田病院

- ◇内科◇整形外科◇腎臓内科◇神経内科◇循環器内科◇血液内科
- ◇消化器内科◇肝臓内科◇呼吸器内科◇糖尿病内科◇透析内科
- ◇放射線科◇リハビリテーション科◇脳神経外科◇脳・血管内科
- ◇脊椎・脊髄外科◇乳腺外科◇リウマチ科◇歯科

TEL 0994-43-3434 FAX 0994-40-1117

☎ 893-0024 鹿屋市下祇川町1830番地

池田病院歯科 ☎ 43-6468
 ナーシングホームひだまり ☎ 41-1200
 鹿屋訪問看護ステーション ☎ 44-4776
 鹿屋訪問看護ステーション・サテライト白木 ☎ 45-6801

http://www.iked-hp.com